

POWIATOWY URZĄD PRACY w KOŚCIERZYNIE

83-400 Kościerzyna ul. Tkaczyka 1 tel. (58) 680-20-50
fax 680-20-51 email:gdko@praca.gov.pl
<http://koscierzyna.praca.gov.pl>



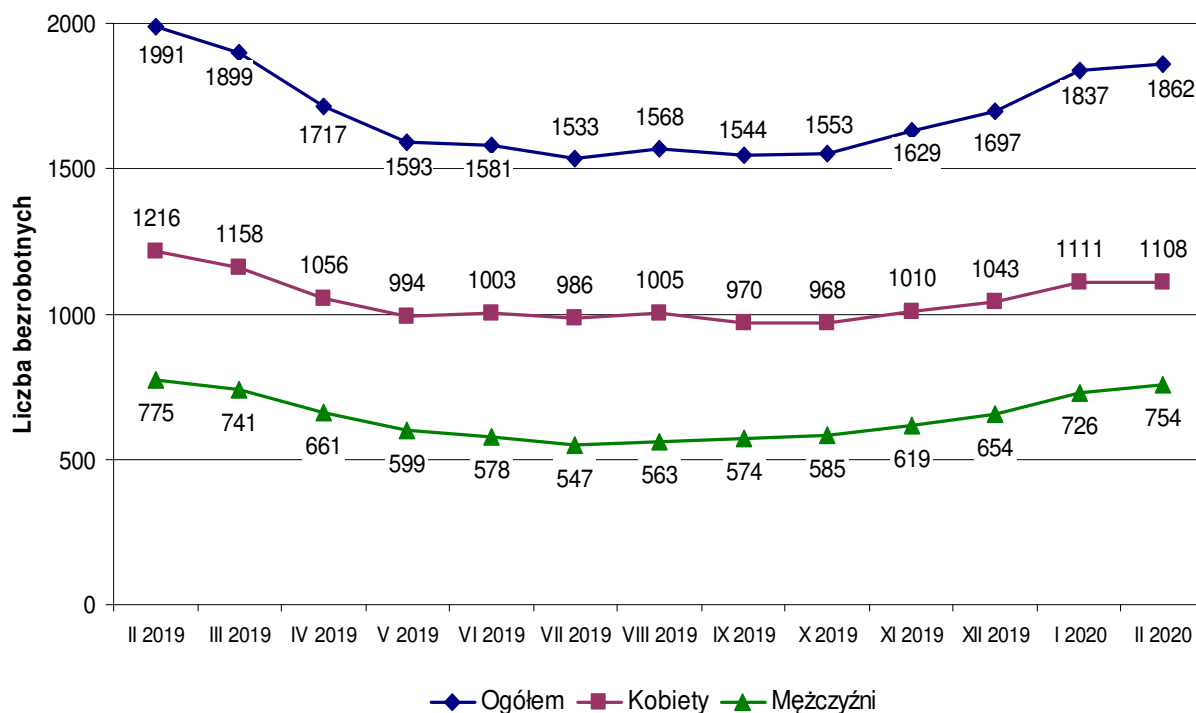
INFORMACJA MIESIĘCZNA

o stanie bezrobocia w powiecie kościerskim w lutym 2020 r.

występujących tendencjach i podejmowanych działaniach
zmniejszających to zjawisko

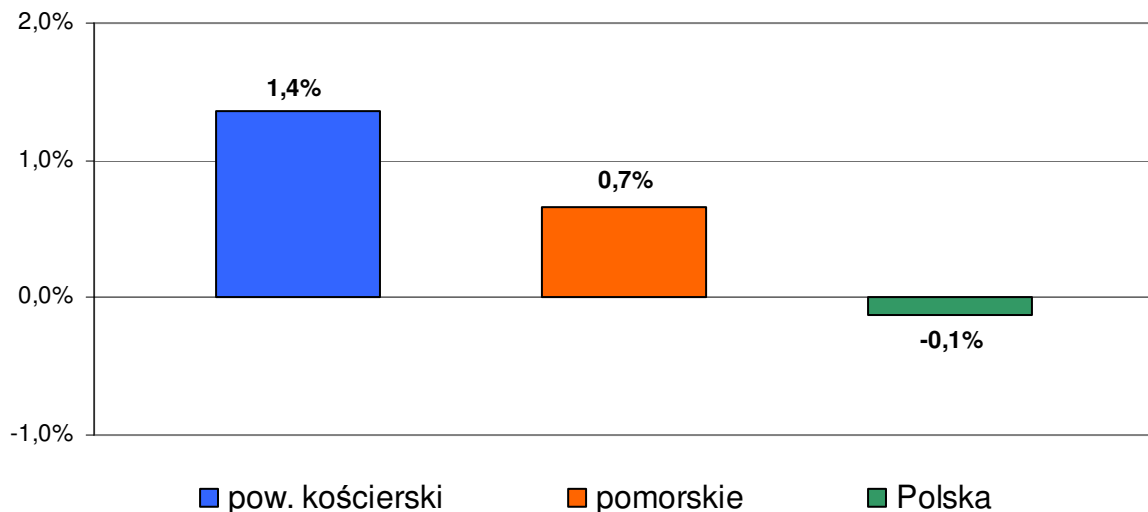
Według stanu na dzień 29 lutego 2020 r. liczba bezrobotnych zarejestrowanych w Powiatowym Urzędzie Pracy w Kościerzynie wyniosła **1.862 osoby**, w tym **1.108 kobiet** (59,5% ogółu bezrobotnych). W stosunku do stanu z końca stycznia 2020 r. liczba bezrobotnych wzrosła o **25 osób (o 1,4%)**. W porównaniu ze stanem z końca lutego 2019 r. (1.991 osób bezrobotnych) liczba bezrobotnych jest mniejsza o **129 osób, tj. o 6,5%**.

Zmiany wielkości bezrobocia w powiecie kościerskim w okresie II.2019 r. – II.2020 r. (stan na koniec danego miesiąca)



W lutym 2020 r. zanotowano spadek liczby bezrobotnych kobiet o 3 osoby (z 1.111 do 1.108 osób) i wzrost liczby bezrobotnych mężczyzn o 28 osób (z 726 do 754 osób).

Porównanie wzrostu procentowego liczby bezrobotnych w powiecie kościerskim na tle województwa pomorskiego i kraju w lutym 2020 r. (zmiany w % do poprzedniego miesiąca).

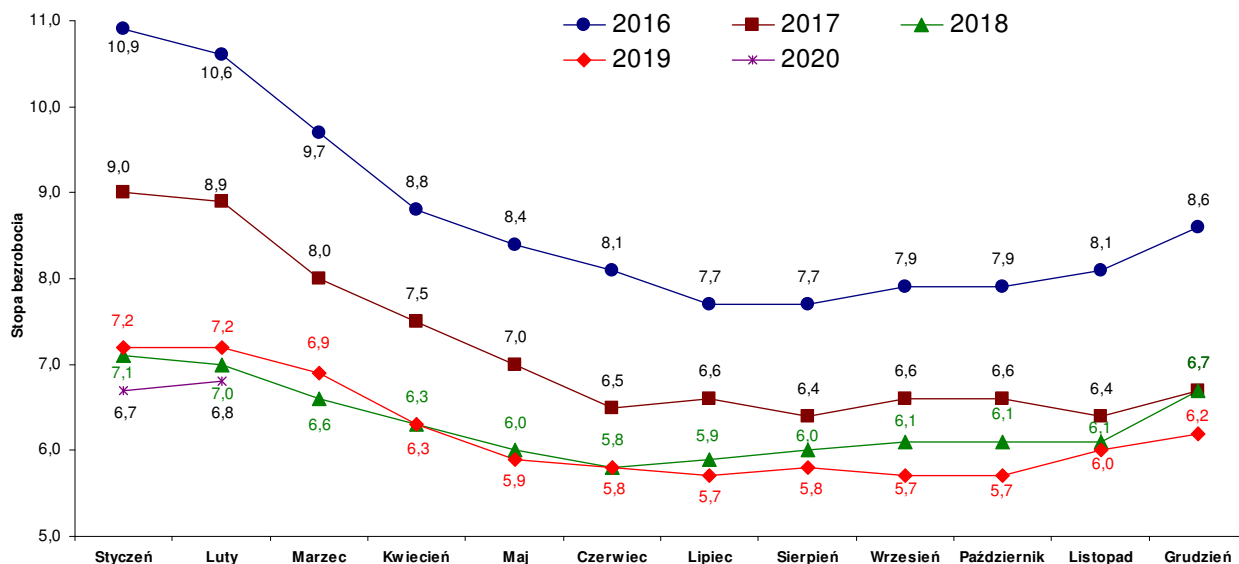


Wstępnie szacuje się, że stopa bezrobocia na koniec lutego 2020 r. wyniosła:

- w powiecie kościerskim - 6,8%
- w województwie pomorskim - 4,8%
- w kraju - 5,5%.

Podane wyżej wskaźniki bezrobocia mogą zostać nieznacznie skorygowane przez GUS.

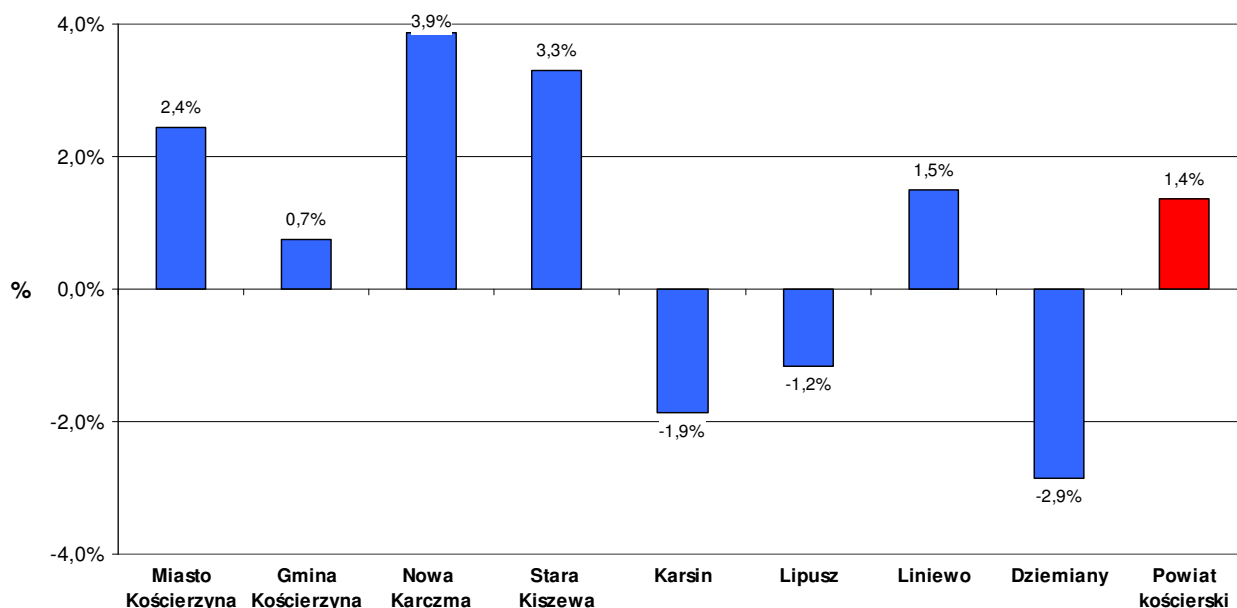
Stopa bezrobocia w powiecie kościerskim w latach 2016-2020.



W lutym 2020 r. zgłoszono **200 ofert pracy** (w lutym 2019 r. 217 ofert), z tego:

- 86 ofert pracy niesubsydiowanej,
- 114 ofert pracy subsydiowanej (m.in. staży, prac społecznie użytecznych, prac interwencyjnych, w ramach refundacji pracodawcom kosztów wyposażenia stanowisk pracy).

Wzrost/spadek procentowy liczby bezrobotnych w gminach powiatu kościerskiego w lutym 2020 r.



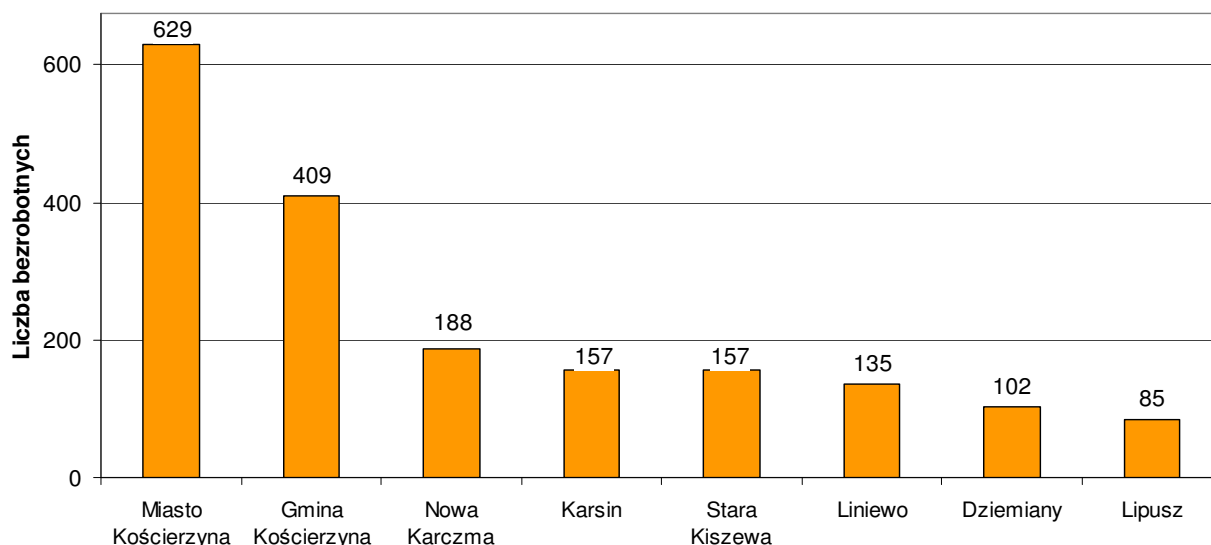
Spadek liczby bezrobotnych w lutym 2020 r. odnotowano w 3 gminach powiatu kościerskiego, i tak:

- w gminie Dziemiany o 3 osoby,
- w gminie Karsin o 3 osoby,
- w gminie Lipusz o 1 osobę.

Wzrost liczby bezrobotnych w lutym 2020 r. odnotowano w 5 gminach powiatu kościerskiego, i tak:

- w mieście Kościerzyna o 15 osób,
- w gminie Nowa Karczma o 7 osób,
- w gminie Stara Kiszewa o 5 osób,
- w gminie Kościerzyna o 3 osoby,
- w gminie Liniewo o 2 osoby.

W poszczególnych gminach liczba bezrobotnych ukształtowała się 29 lutego 2020 r. następująco:

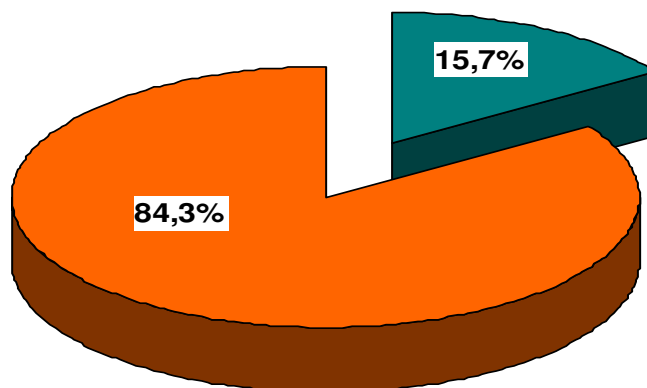


W lutym 2020 r. liczba bezrobotnych:

- z prawem do zasiłku spadła z 301 do 293 osób, tj. o 8 osób,
- bez prawa do zasiłku wzrosła z 1.536 do 1.569 osób, tj. o 33 osoby.

Udział procentowy bezrobotnych z prawem do zasiłku w ogólnej liczbie bezrobotnych wyniósł w dniu 29 lutego 2020 r. **15,7%** (wśród kobiet – 15,3 %, a wśród mężczyzn – 16,3 %).

Uprawnienia zasiłkowe bezrobotnych (29.02.2020 r.)



■ bezrobotni z prawem do zasiłku ■ bezrobotni bez prawa do zasiłku

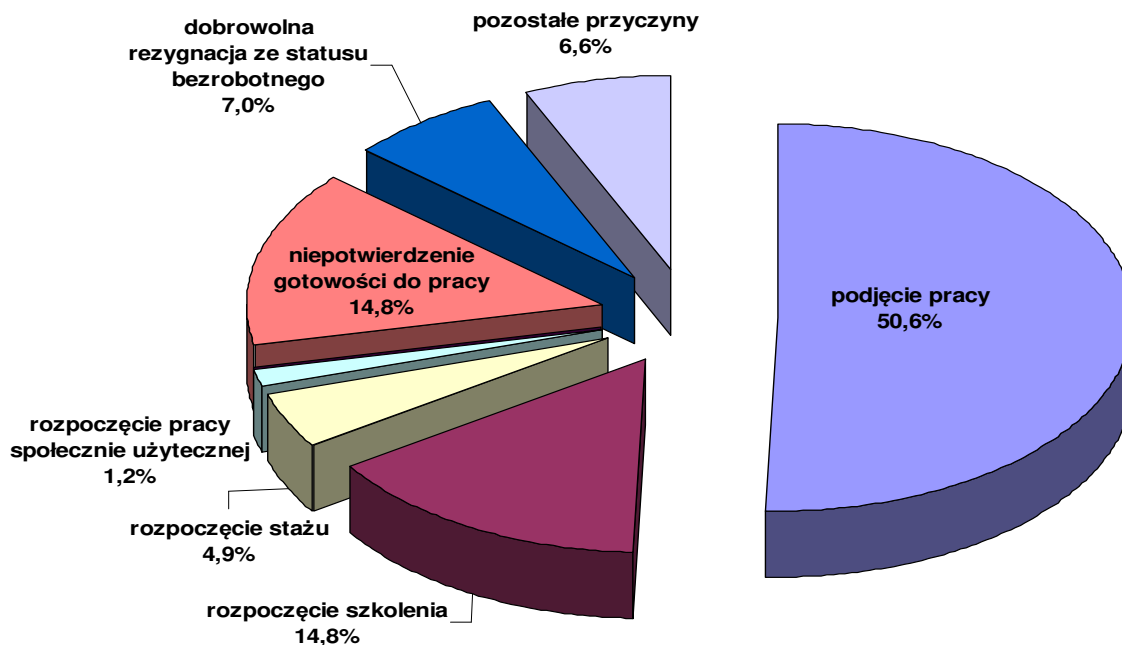
W lutym 2020 r. **zarejestrowano 268 osób bezrobotnych** (w lutym 2019 r. 260 osób), z tego:

- 25 osób dotychczas niepracujących,
- 243 osoby poprzednio pracujące, w tym: 10 osób zwolnionych z przyczyn dotyczących zakładu pracy.

Równocześnie w lutym 2020 r. z ewidencji Powiatowego Urzędu Pracy **wyłączono 243 bezrobotnych** (w lutym 2019 r. 231 osób). Wyłączeń dokonano z powodu:

- podjęcia pracy - 123 osoby,
 - z tego:
 - pracy niesubsydiowanej - 97 osób,
 - pracy subsydiowanej - 26 osób,
- rozpoczęcia szkolenia - 36 osób,
- rozpoczęcia stażu - 12 osób,
- rozpoczęcia pracy społecznie użytecznej - 3 osoby,
- niepotwierdzenia gotowości do pracy - 36 osób,
- dobrowolnej rezygnacji ze statusu bezrobotnego - 17 osób,
- z innych przyczyn - 16 osób.

Struktura wyłączeń z ewidencji bezrobotnych w lutym 2020 r.



Według stanu na dzień 29 lutego 2020 r. wśród bezrobotnych było między innymi (w nawiasie udział % w ogólnej liczbie bezrobotnych):

- 617 osób do 30 roku życia (33,1%),
 - w tym 337 osób do 25 roku życia (18,1%),
- 815 osób długotrwale bezrobotnych (43,8%),
- 422 osoby powyżej 50 roku życia (22,7%),
- 392 osoby posiadające co najmniej jedno dziecko do 6 roku życia (21,1%),
- 643 osoby bez kwalifikacji zawodowych (34,5%),
- 267 osób bez doświadczenia zawodowego (14,3%),
- 168 osób niepełnosprawnych (9,0%).

Według stanu na dzień 29 lutego 2020 r. w programach rynku pracy finansowanych z Funduszu Pracy uczestniczyło **366 osób**, z tego:

- bezrobotni odbywający szkolenie - 21 osób,
- bezrobotni odbywający staż - 36 osób,
- bezrobotni odbywający prace społecznie użyteczne - 3 osoby,
- zatrudnieni w ramach prac interwencyjnych - 120 osób,
- zatrudnieni w ramach umów o refundację części kosztów poniesionych na wynagrodzenia, nagrody oraz składki na ubezpieczenia społeczne skierowanych bezrobotnych do 30 roku życia - 3 osoby,
- prowadzący działalność gospodarczą - 59 osób,
- zatrudnieni w ramach umów o refundację kosztów wyposażenia stanowisk pracy - 124 osoby.

Na kształtowanie się liczby bezrobotnych w lutym 2020 r. miały wpływ m.in.:

- większa liczba rejestracji (268 osób), niż liczba wyłączeń bezrobotnych z ewidencji (243 osoby);
- mniejsza, niż w poprzednim miesiącu, liczba rejestracji osób bezrobotnych (268 osób w lutym 2020 r., a 321 osób w styczniu 2020 r.);
- większa, niż w poprzednim miesiącu, liczba podjęć pracy (123 osoby w lutym 2020 r., a 100 osób w styczniu 2020 r.);
- znacznie większa, niż w poprzednim miesiącu, liczba wyłączeń z ewidencji bezrobotnych w związku ze skierowaniem na różnego rodzaju programy rynku pracy (w lutym 2020 r. skierowano na szkolenia, staże, prace społecznie użyteczne, prace interwencyjne, podjęło pracę w ramach refundacji kosztów wyposażenia stanowisk pracy, podjęło działalność gospodarczą po otrzymaniu dotacji – łącznie 77 osób bezrobotnych, podczas gdy w styczniu 2020 r. – 8 osób);
- mniejsza, niż w poprzednim miesiącu, liczba wyłączeń bezrobotnych z powodu niepotwierdzenia gotowości do pracy lub z powodu odmowy bez uzasadnionej przyczyny przyjęcia propozycji odpowiedniej pracy lub innej formy pomocy (36 osób w lutym 2020 r. i 45 osób w styczniu 2020 r.).

Poradnictwo zawodowe

W lutym 2020 r. z wizyt u doradców zawodowych skorzystały 304 osoby.

W zajęciach grupowych:

- „Dokumenty aplikacyjne” ,
- „Zasady odbywania stażu”,
- „ Aktywny na rynku pracy”

uczestniczyło 16 osób.

W 4 edycjach grupowej informacji zawodowej uczestniczyło 30 osób.

Szkolenia

W lutym 2020 r. 30 osób skierowano na szkolenia grupowe:

- operator koparkoładowarki wszystkie klasa III – 15 osób,
- wózki jezdniowe podnośnikowe z mechanicznym napędem podnoszenia z wyłączeniem wózków z wysięgnikiem oraz wózków z osobą obsługującą podnoszoną wraz z ładunkiem – 15 osób.

6 osób skierowano na tzw. szkolenia indywidualne z uprawdopodobnieniem, że po tych szkoleniach uzyskają odpowiednie zatrudnienie.

W ramach tej formuły ww. osoby skierowano na kursy:

- kurs spawania blach i rur spoinami czołowymi metodą 311 – 2 osoby,
- operator koparki jednonaczyniowej klasa III+I – 1 osoba,
- prawo jazdy kategorii C wraz z kwalifikacją wstępną dla kierowców wykonujących transport drogowy w zakresie przewozu rzeczy – 1 osoba,
- prawo jazdy kategorii C wraz z kwalifikacją wstępną przyspieszoną dla kierowców wykonujących transport drogowy w zakresie przewozu rzeczy – 2 osoby.

Prace społecznie użyteczne

W lutym 2020 r. prace społecznie użyteczne w gminie Stara Kiszewa rozpoczęły 3 osoby bezrobotne bez prawa do zasiłku korzystające ze świadczeń pomocy społecznej.

Staż

W ramach 12 umów podpisanych w lutym 2020 roku staż rozpoczęło w tym miesiącu 12 osób.

Prace interwencyjne

W lutym 2020 r. zatrudnienie w ramach prac interwencyjnych podjęło 17 osób bezrobotnych (w tym 11 kobiet).

Dotacje na podjęcie działalności gospodarczej

W lutym 2020 r., w ramach Regionalnego Programu Operacyjnego Województwa Pomorskiego na lata 2014-2020, Poddziałanie 5.1.2 – projekt pn. „Aktywizacja bezrobotnych powyżej 30 roku życia z terenu powiatu kościerskiego (IV)”, udzielono 2 dotacji na podjęcie działalności na kwotę ogółem 34.000 zł.

Z dotacji skorzystali bezrobotni z gminy Kościerzyna.

Struktura podejmowanej działalności przedstawia się następująco:

- usługi budowlane/remontowo-wykończeniowe – 1 osoba,
- usługi kosmetyczne-stylizacja paznokci – 1 osoba.

Oświadczenia o powierzeniu wykonywania pracy cudzoziemcom

W dniu 1 stycznia 2018 r. weszła w życie ustawa z dnia 20 lipca 2017 r. o zmianie ustawy o promocji zatrudnienia i instytucjach rynku pracy oraz niektórych innych ustaw. Ustawa ma na celu wdrożenie do polskiego porządku prawnego postanowień dyrektywy Parlamentu Europejskiego i Rady 2014/36/UE z dnia 26 lutego 2014 r. w sprawie warunków wjazdu i pobytu obywateli państw trzecich w celu zatrudnienia w charakterze pracownika sezonowego. Intencją zmian jest m.in. przeciwdziałanie występującym obecnie nadużyciom, sprawniejsze zarządzanie migracjami zarobkowymi i poprawa standardów zatrudniania cudzoziemców. Ustawa wprowadziła nowe rozwiązanie

umożliwiający zatrudnianie w Polsce cudzoziemców do pracy sezonowej – **zezwole nie na pracę sezonową** (wyłącznie w rolnictwie, ogrodnictwie i turystyce).

W przypadku oświadczeń o powierzeniu wykonywania pracy cudzoziemcowi (tak jak dotychczas: w okresie do 6 miesięcy w ciągu 12 miesięcy, dla obywateli 6 państw: Armenii, Białorusi, Gruzji, Mołdawii, Rosji i Ukrainy), wprowadzono m.in. możliwość odmowy wpisu do ewidencji oświadczeń jeżeli:

- z okoliczności wynika, że oświadczenie zostało złożone dla pozorów,
- oświadczenie będzie wykorzystane przez cudzoziemca w celu innym niż wykonywanie pracy dla danego podmiotu,
- podmiot powierzający wykonywanie pracy cudzoziemcowi nie dopełnia obowiązków związanych z prowadzeniem działalności lub powierzaniem pracy innym osobom.

W okresie styczeń - luty 2020 r. do Powiatowego Urzędzie Pracy w Kościerzynie 35 pracodawców złożyło 187 oświadczeń o powierzeniu wykonywania pracy:

w styczniu - 129,

w lutym - 58.

Z tej liczby:

- wpisano do ewidencji (załatwiono pozytywnie) - 173 oświadczenia,
- odmówiono wpisu do ewidencji (załatwiono negatywnie) - -,
- umorzono - 5 oświadczeń,
- na dzień 29 lutego 2020 r. oczekiwało na załatwienie - 9 oświadczeń.

Opracował: Andrzej Lipski

Dyrektor PUP w Kościerzynie

Mirosław Ginter

Kościerzyna, 12.03.2020 r.

Bezrobocie w powiecie kościerskim według gmin

Bezrobotni zarejestrowani wg stanu na dzień	Miasto Kościerzyna		Gmina Kościerzyna		Dziemiany		Karsin		Liniewo		Lipusz		Nowa Karczma		Stara Kiszewa		Razem Powiat		Stopa bezrob. w powiecie wg GUS
	Ogółem	Kobiety	Ogółem	Kobiety	Ogółem	Kobiety	Ogółem	Kobiety	Ogółem	Kobiety	Ogółem	Kobiety	Ogółem	Kobiety	Ogółem	Kobiety	Ogółem	Kobiety	
28.02.2019 r.	741	446	409	245	105	57	160	99	139	95	87	51	197	136	153	87	1.991	1.216	7,2*
31.03.2019 r.	699	421	408	253	99	54	140	89	129	87	93	48	186	124	145	82	1.899	1.158	6,9*
30.04.2019 r.	655	389	320	205	102	60	127	77	110	78	86	49	183	120	134	78	1.717	1.056	6,3*
31.05.2019 r.	603	360	303	199	90	54	115	69	107	76	72	47	176	112	127	77	1.593	994	5,9*
30.06.2019 r.	604	368	297	195	88	55	113	71	113	84	75	49	168	105	123	76	1.581	1.003	5,8*
31.07.2019 r.	575	349	303	199	88	56	104	74	115	83	76	50	154	100	118	75	1.533	986	5,7*
31.08.2019 r.	576	344	311	205	95	62	114	76	110	79	77	52	155	102	130	85	1.568	1.005	5,8*
30.09.2019 r.	534	314	311	198	100	67	128	84	111	75	74	46	156	100	130	86	1.544	970	5,7
31.10.2019 r.	532	303	314	205	97	66	136	88	115	75	74	44	153	105	132	82	1.553	968	5,7
30.11.2019 r.	543	318	352	226	103	66	139	93	121	77	81	46	151	99	139	85	1.629	1.010	6,0
31.12.2019 r.	578	328	359	234	100	66	148	99	128	80	80	44	158	101	146	91	1.697	1.043	6,2
31.01.2020 r.	614	347	406	259	105	68	160	104	133	79	86	46	181	114	152	94	1.837	1.111	6,7
29.02.2020 r.	629	350	409	259	102	66	157	102	135	82	85	47	188	113	157	89	1.862	1.108	.
Ludność w wieku produkcyjnym na dzień 30.06.2019 r.**	13.995	6.595	9.969	4.663	2.703	1.259	3.768	1.718	2.773	1.244	2.302	1.051	4.200	1.932	4.096	1.799	43.806	20.261	.

Stopa bezrobocia - procentowy udział bezrobotnych w liczbie cywilnej ludności czynnej zawodowo

* korekta stóp bezrobocia dokonana przez GUS w październiku 2019 r.

** źródło: <https://stat.gov.pl/download/gfx/portalinformacyjny/pl/defaultaktualnosci/5468/6/26/1/ludnosc+stan+i+struktura+oraz+ruch+naturalny+w+przekroju+terytorialnym+na+30-06-2019.zip>

Tabela 6 i 12